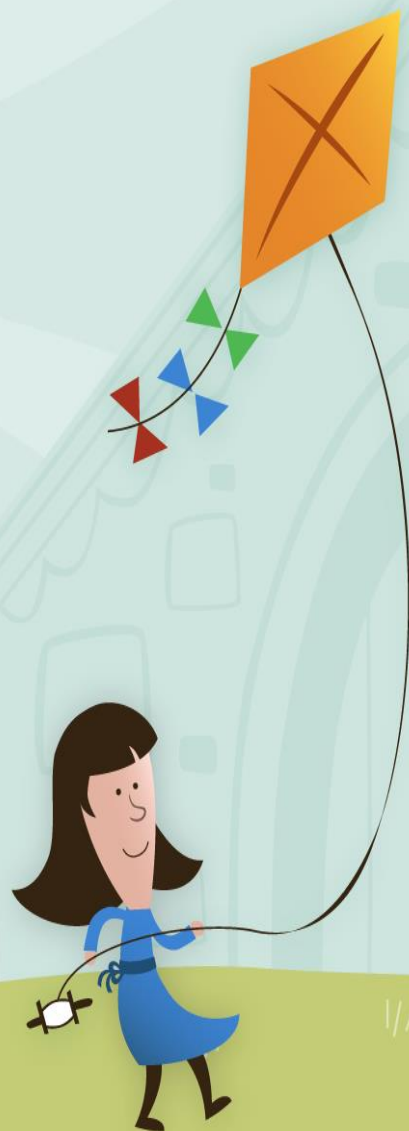


專題研究課程精進說明

教學資源中心

109.06.16



課程精進目的

- 藉由專題研究課程制度與內涵的調整
 - ① 提升專題研究課程的學習品質
 - ② 啟發學生的研究興趣
 - ③ 強化學生基礎研究能力



本校研究學習路徑

研究學習課程

研究學習活動/計畫

獎勵措施

碩博

學術
研究

科學學術研究

研究生入學獎勵金

醫師科學家(醫牙學系)

學碩一貫

逕修讀博士

大學

培養獨立研究基礎
(學術型人才培育)

專題研究課程
(一)-(八)

專題研究成果競賽

師生聯合學術研究發表

大專生系列養成培訓班

大專生專題研究媒合

實驗室參訪

專題研究推薦說明會

大專學生專題研究計畫

新生

激發研究興趣

新生科普講座

課程變革

專題研究課程內涵

專題研究選課方式

新增「暑期專題課程」

新增「學士論文課程」



專題研究課程內涵

專題研究課程

- 各學系專題研究課程皆為**選修註**
- 課程需按專題研究(一)**依序修習**
- 專題研究(一)設置**共同課程** (首次選修專題研究者須參與)
- 上課時間大於**54小時** (3小時 x 18週)
- 推動實驗室紀錄簿等研究過程記錄

專題研究課程成績評核

- 主授教師+指導教師二部分評分 (比重由各學系自訂)

專題研究設置主授教師

- 負責選課確認、成績評核、指導教師媒合等工作

註：為不影響藥學系畢業必修學分，藥學系108入學年(含)前學生之專(一)、(二)仍為必修課程，藥學組專(三)~專(四)及臨藥組專(三)~(專六)為選修。109入學年起學生之專題研究皆為選修。

專題研究學系共同課程

NEW

- 目的：

為使學生於從事專題研究前，對於學系研究特長、研究知識訊息有基本理解

- 授課教師：各學系專題研究課程主授教師

- 上課時數：數週不等

- 課程內容：

- ① 學系研究特點介紹
- ② 基礎研究知識(含實驗室安全等)
- ③ 學系內各教師研究專長

(實際課程內容請參照各學系授課進度表)



各學系專題研究課程主授教師

學系	主授教師	分機	email
醫學系	蕭哲志 教授	3193	geohsiao@tmu.edu.tw
呼吸治療學系	莊校奇 副教授	3513	chuanghc@tmu.edu.tw
牙醫學系	李宜達 助理教授	5162	itlee0128@tmu.edu.tw
牙體技術學系	范芳瑜 助理教授	5212	fish884027@tmu.edu.tw
口腔衛生學系	劉如芳 助理教授	5110	jufangliu@tmu.edu.tw
藥學系(藥學.臨藥)	黃偉展 教授	6152	wjhuang@tmu.edu.tw
護理學系	莊宇慧 副教授	6328	yeuhui@tmu.edu.tw
高齡健康管理學系	顏心彥 助理教授	6326	kenji@tmu.edu.tw
公共衛生學系	胡景堯 副教授	6514	cyhu@tmu.edu.tw
醫學檢驗暨生物技術學系	梁有志 教授	3318	ycliang@tmu.edu.tw
醫務管理學系	黃國哲 教授	#3-1009	kchuang@tmu.edu.tw
生物醫學工程學系	范育睿 助理教授	7722	ray.yj.fan@tmu.edu.tw
保健營養學系	夏詩閔 教授	6558	bryanhsia@tmu.edu.tw
食品安全學系	蕭伊倫 助理教授	7526	ilunhsiao@tmu.edu.tw
學士後護理學系	苗迺芳 副教授	6304	naefang@tmu.edu.tw

選課方式

- 系統選課流程(需先選課程再選老師)：

選課程

- 需從「專題研究(一)」依序選課
- 系統路徑：教務系統→選課→學生選課→線上加退選
- 選課時段
 - ① 預選課：109.06.16(一)9:00 – 06.24(三)17:00
 - ② 網路加退選：109.09.14(一)12:10 – 09.23(三)13:00

選老師

- 系統路徑：
教務系統→選課→學生選課→專題研究指導老師申請
- 加退選~選課確認暨更正：
109.09.14(一)12:10 – 10.08(四)17:00
- 審核流程：指導老師→主授老師



NEW

暑期專題研究課程

- 目的：鼓勵同學於暑假從事專題，研究不中斷
- 開設學系：牙醫.口衛.藥學.保健.醫管.醫工
- 學分數：1學分
- 上課時數：大於54小時
- 授課教師：各學系專題研究課程主授教師
- 課程評核方式：與專題研究課程相同



(實際課程內容請參照各學系授課進度表)



學士論文課程

NEW

- 目的：鼓勵同學將研究成果撰寫成研究論文並發表
- 開設學期：3下或4下 (視各學系決定)
- 開設學系：牙醫.口衛.藥學.公衛.保健.醫檢
- 學分數：1學分
- 授課教師：各學系專題研究課程主授教師
- 選課條件：
 - ① 專題研究課程選修至少達4(含)學分
 - ② 獲科技部大專生研究計畫者
- 課程內容：搭配師生聯合學術研究發表會進行
(實際課程內容請參照各學系授課進度表)



專題研究課程新舊制比對

	舊制	新制(109學年起)
課程內容	<ul style="list-style-type: none">多依各學系指導教師決定部分無依序修習限制(依各學系情形決定)	<ul style="list-style-type: none">須由專題研究(一)起依序修習專題研究(一)安排數週不等的共同課程
必選修別	<ul style="list-style-type: none">多為選修(藥學為必修)	<ul style="list-style-type: none">皆為選修
選課方式	<ul style="list-style-type: none">依各學系行政規則辦理	<ul style="list-style-type: none">統一須至教務系統選課、確認教師
課程評分	<ul style="list-style-type: none">依各學系行政規則辦理	<ul style="list-style-type: none">評核標準分為主授教師、指導教師二部分
課程窗口	<ul style="list-style-type: none">多為學系行政老師	<ul style="list-style-type: none">學系課程主授教師



各學系專題研究課程開設情形

學系	科目名稱	1上	1下	2上	2下	3上	3下	4上	4下	5上	5下	暑期課程
醫學系	專題研究(一)	V	V									
	專題研究(二)	V	V									
	專題研究(三)			V	V							
	專題研究(四)			V	V							
	專題研究(五)					V	V					
	專題研究(六)					V	V					
	專題研究(七)							V	V			
	專題研究(八)							V	V			
	學士論文											
呼吸系	專題研究(一)	V	V									
	專題研究(二)	V	V									
	專題研究(三)			V	V							
	專題研究(四)			V	V							
	專題研究(五)					V	V					
	專題研究(六)					V	V					
	專題研究(七)							V	V			
	專題研究(八)							V	V			
	學士論文											



各學系專題研究課程開設情形

學系	科目名稱	1上	1下	2上	2下	3上	3下	4上	4下	5上	5下	暑期課程
牙學系	專題研究(一)	V	V									V
	專題研究(二)	V	V									
	專題研究(三)			V	V							
	專題研究(四)			V	V							
	專題研究(五)					V	V					
	專題研究(六)					V	V					
	學士論文						V					
牙體系	專題研究(一)		V	V								
	專題研究(二)		V	V								
	專題研究(三)				V	V						
	專題研究(四)				V	V						
	學士論文											
口衛系	專題研究(一)	V	V									V
	專題研究(二)			V	V							
	專題研究(三)					V	V					
	專題研究(四)					V	V					
	學士論文						V					



各學系專題研究課程開設情形

學系	科目名稱	1上	1下	2上	2下	3上	3下	4上	4下	5上	5下	暑期課程
藥學系 藥學組	專題研究(一)	V	V									V
	專題研究(二)	V	V									
	專題研究(三)			V	V							
	專題研究(四)			V	V							
	學士論文							V				
藥學系 臨藥組	專題研究(一)	V	V									V
	專題研究(二)	V	V									
	專題研究(三)			V	V							
	專題研究(四)			V	V							
	專題研究(五)					V	V					
	專題研究(六)					V	V					
	學士論文										V	
	藥學專題研究(一)									V		
	藥學專題研究(二)										V	
	護理學系	專題研究(一)	V	V								
專題研究(二)			V	V								
專題研究(三)				V	V							
專題研究(四)					V	V						
學士論文												



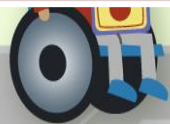
各學系專題研究課程開設情形

學系	科目名稱	1上	1下	2上	2下	3上	3下	4上	4下	5上	5下	暑期課程
高健管系	專題研究(一)	√	√									
	專題研究(二)		√	√								
	專題研究(三)			√	√							
	專題研究(四)				√	√						
	專題研究(五)					√	√					
	專題研究(六)						√	√				
	專題研究(七)							√	√			
	專題研究(八)								√			
	學士論文											
公衛系	專題研究(一)			√	√							
	專題研究(二)			√	√							
	專題研究(三)					√	√					
	專題研究(四)					√	√					
	學士論文								√			
醫檢系	專題研究(一)			√	√							
	專題研究(二)				√	√						
	專題研究(三)					√	√					
	專題研究(四)						√	√				
	學士論文								√			



各學系專題研究課程開設情形

學系	科目名稱	1上	1下	2上	2下	3上	3下	4上	4下	5上	5下	暑期課程
醫管系	專題研究(一)			V	V							V
	專題研究(二)			V	V							
	專題研究(三)					V	V					
	專題研究(四)					V	V					
	學士論文											
生工系	專題研究(一)	V	V									V
	專題研究(二)		V	V								
	專題研究(三)			V	V							
	專題研究(四)				V	V						
	專題研究(五)					V	V					
	專題研究(六)						V	V				
	專題研究(七)							V	V			
	學士論文											
保健系	專題研究(一)			V	V							V
	專題研究(二)			V	V							
	專題研究(三)					V	V					
	專題研究(四)					V	V					
	學士論文								V			



各學系專題研究課程開設情形

學系	科目名稱	1上	1下	2上	2下	3上	3下	4上	4下	5上	5下	暑期課程
食安系	專題研究(一)			V	V							
	專題研究(二)			V	V							
	專題研究(三)					V	V					
	專題研究(四)					V	V					
	專題研究(五)							V	V			
	專題研究(六)							V	V			
	學士論文											
學後護	專題研究(一)	V	V									
	專題研究(二)		V	V								
	專題研究(三)			V	V							
	專題研究(四)				V							
	學士論文											



大專生專題研究計畫

- 申請資格：

- 公私立大學院校大學部**2年級以上**在學學生

(含學後醫一年級、科技大學或技術學院二年制一年級生)

- 專科學校5年制3年級以上或二專制1年級以上在學學生

* 公私立大學院校學生不得為碩、博士研究生

* 曾執行研究計畫未繳交研究成果報告者，不得再次申請

- 申請期間：每年2-3月申請

- 公告結果：每年6-7月

- 研究期間：每年8月至隔年2月止，共8個月

- 補助經費項目：每月6,000元，8個月總計48,000元



(實際內容請洽研發處)



醫師科學家 / 學碩一貫

醫師科學家

- 資格：
 - ① 本校醫學系、牙醫學系學生
 - ② 修滿4年級課程及應修科目達128學分
- 申請時程：依當年度公告為準
(請參考醫學系、牙醫系相關辦法)

學碩一貫

- 資格：

本校學士班學生或雙主修之加選學系於修業滿5學期，符合學系「碩士預備研究生甄選規定」者

* 每位學生限申請1個碩士班
- 申請時程：依各學系所學程規定為準
- 申請流程：

經就讀系主任同意，提送擬就讀系所學位學程審查



碩士入學優異獎學金

- 目的：延攬優秀大學生、碩士生進入本校攻讀碩、博士學位。
- 申請條件：(節錄)
 - ① 本校畢業考取本校碩士班或碩士學位學程，學業成績總平均為班級畢業排名30%前
 - ② 本校「學碩一貫修讀學士及碩士學位」之修習者。
 - ③ 本校「醫師科學家」之修業者。
 - ④ 本校大學畢業生於畢業前5年內曾獲科技部大專學生研究計畫者
- 獎勵金額：
 - ① 學碩一貫：每學期5萬元，獎勵1學年，共10萬元
 - ② 其他資格：每學期5萬元，獎勵2學年，共20萬元



相關資訊查詢/諮詢

- 課程相關資訊(含專題研究課程規則、研究活動等)：

- 專題研究課程網頁：

<http://tmuis.tmu.edu.tw/main.php>



 持續更新中

- 各類疑難雜症詢問：

- 課程選課：請洽教務處課務組各承辦人(#2121-2128)
- 大專生研究計畫：請洽研發處王小姐(#7123)
- 專題研究課程網頁/推廣活動：請洽教資中心黃小姐(#2154)
- 行政規則、教師媒合等課程事務：請洽各學系專題研究課程主授教師
- 碩士入學獎勵金：請洽學務處陳先生(#2220)
- 醫師科學家、學碩一貫：請洽教務處張小姐(#2111)



謝謝聆聽

